



Source

Like, Share and Follow – Connect with Us!



UIL Holdings Corporation



@UnitedIllum and @UILHoldings



youtube.com/uilholdings

SEPTEMBER 2015

A Vocabulary of Savings

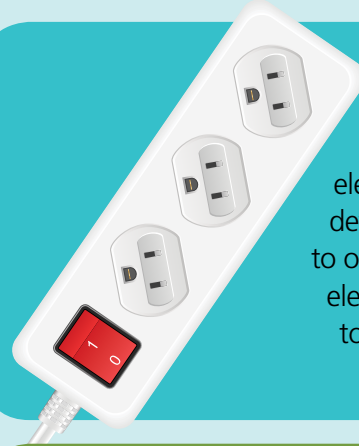
INSTALL

Install a programmable thermostat. Set it to save on heating and cooling during periods when you're normally asleep or away from home.



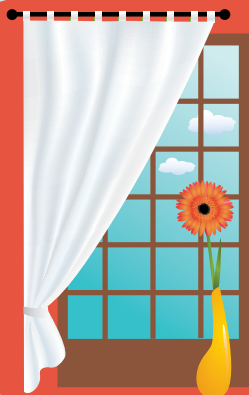
FLIP

Use a power strip for electronic equipment and devices and flip the switch to off when not in use. Many electronic devices continue to consume energy even when not in use.



OPEN

Use sunlight to your advantage. This fall, keep your curtains open during the day to allow the sun to naturally heat your home. Using natural lighting effectively will also reduce the need to turn on lamps.



TURN

Turn down your water heater. Make sure your water heater is set to no higher than 120 degrees.



ENROLL

The My Account feature on uinet.com has been enhanced. It now includes a Home Energy Advisor module. This new feature helps you to set personalized energy saving plans. You can select the themed energy profile that most closely matches your habits and build an energy plan that aligns with your needs at home. You'll also get helpful advice, and tips on savings.

To enroll, please click on "Register Now" from UI's home page. Then click "next" and follow the four-step process. Have your recent UI bill available as a reference. If you already have My Account, you can access the new "My Energy" feature when you sign in. Commercial customers look for "Business Energy."

HERE'S HOW

- Click "My Energy"
- Update your Energy Profile and click "Ways to Save"



Your connection is

My Account

User ID

Password



YOU'RE IMPORTANT TO US

800-722-5584 (800-7-CALL UI)

If you see a power line down, please call the number above. Our automated phone lines are open 24 hours a day, 7 days a week. Our customer service is available Monday - Friday: 7 a.m. to 7 p.m. Saturday: 7 a.m. to 4 p.m.

WRITE US:

The Source, UI, P.O. Box 1564, New Haven, CT 06506-0901

VISIT US: uinet.com

SWITCH

Outfit your home with energy-saving lighting. Switch five of your home's most frequently used lights with energy-efficient LED bulbs. These bulbs use less electricity and last much longer than even compact fluorescent bulbs.



Source: energy.gov



Source

Como, compartir y seguir - Conéctese con nosotros!



UIL Holdings Corporation



@UnitedIllum and @UILHoldings



youtube.com/uilholdings

SEPTIEMBRE 2015

Vocabulario de ahorros

INSTALAR

Instale un termostato programable. Prográmelo para ahorrar en calefacción y aire acondicionado durante los períodos en que normalmente duerme o no está en casa.



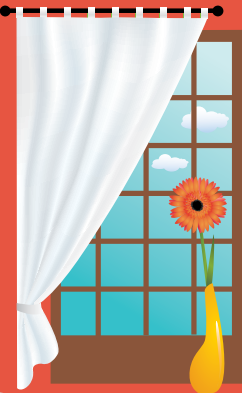
APAGAR

Use un múltiple para los equipos y dispositivos electrónicos y apague el interruptor mientras no se usa. Muchos dispositivos electrónicos siguen consumiendo energía incluso mientras no se usan.



ABRIR

Aproveche la luz del sol. Este otoño, mantenga las cortinas abiertas durante el día para que la luz del sol caliente naturalmente su hogar. El uso eficaz de la luz natural también reducirá la necesidad de encender las lámparas.



BAJAR

Baje la temperatura de su calentador de agua. No debe programarse a más de 120 grados.



INSCRIBIRSE

Se ha mejorado la función de su cuenta My Account en uinet.com y ahora incluye un módulo de Consejos de Energía en el Hogar (Home Energy Advisor). Esta nueva función lo ayuda a elaborar planes personalizados de ahorro de energía. Seleccione el perfil de energía temático que más corresponda a sus hábitos y cree un plan energético alineado con las necesidades de su hogar. También obtendrá consejos útiles para ahorrar.

Para inscribirse, haga clic en "Register Now" en la página de inicio de UI. Luego haga clic en "Next" y siga el proceso de cuatro pasos. Tenga su factura reciente de UI como referencia. Si ya tiene una cuenta en My Account, puede acceder a la nueva función "My Energy" al iniciar sesión. Los clientes comerciales deben buscar "look for Business Energy".

REALICE LO SIGUIENTE

- Haga clic en "My Energy"
- Actualice su perfil energético (Energy Profile) y haga clic en "Ways to Save"



Your connection is

My Account

User ID

Password



ERES IMPORTANTE PARA NOSOTROS

800-722-5584 (800-7-CALL UI)

Si usted ve una línea eléctrica hacia abajo, por favor llame al número que aparece arriba. Nuestro servicio telefónico automatizado las líneas están abiertas 24 horas al día, 7 días a la semana. Nuestro servicio de atención al cliente está disponible de Lunes a Viernes: 7 a.m. a 7 p.m. Sábado: 7 a.m. a 4 p.m.

ESCRÍBENOS:

The Source, UI, P.O. Box 1564, New Haven, CT 06506-0901

NOS VISITAN: uinet.com

REEMPLAZAR

Equipe su casa con iluminación de ahorro de energía. Reemplace cinco de las luces que más usa en su casa con bombillas LED eficientes en energía. Estas bombillas usan menos electricidad y duran mucho más que incluso las bombillas de luz fluorescente compacta.



Fuente: energy.gov